



富川公園からの眺望

自転車でしか見られない、風景がある。

みうらレンタサイクル

6か所(三崎口駅・三崎港・城ヶ島・三浦海岸駅・油壺・ソレイユの丘)で乗り捨て可能!電動アシスト付きでどんな道も楽々。営業日・時間や予約方法など、詳細はWEBサイトをチェック!

www.miuracycle.com/



あんしんを羽ばたくために——京急グループ

三浦半島 1DAY・2DAYきっぷ

三浦半島 1DAY・2DAY きっぷ

京急線往復 & フリー区間乗車券 + 京急バス フリー区間乗車券 + 対象店舗・施設でおトクな優待が受けられます。

京急ご案内センター 03-5789-8686 または 045-225-9696 (受付時間) 9:00~17:00 年末年始は休業 ※営業時間は変更となる場合がございます。

京急電鉄

#みうらたび

ようこそ、海と緑が美味しい三浦へ

城ヶ島大橋

三浦市観光協会が提供する三浦の公式観光ガイドです。

QR codes for website, Instagram, Twitter, Facebook

三浦 COCOON

三浦半島で遊べるアクティビティを多数掲載!

体験アクティビティの検索から予約・決済、旅中における最適な移動手段やすごしかたの提案など、ワンストップで便利な観光体験を提供します。

お問い合わせ: 046-888-0588 (三浦市観光協会・みうらガイド協会)

三浦市経済部でもなし課: 046-882-1111 (三浦市)

発行: 三浦観光情報発信協議会 (京浜急行電鉄株式会社、一般社団法人三浦市観光協会、三浦市、みうらガイド協会)

注)価格等の掲載内容は令和5年7月時点の情報です。 令和5年8月発行

みうらガイドが足で調べた

きままに散歩

Kimamani Sanpo.

12

三崎口駅

初声 油壺 三崎下町・城ヶ島

Misakiguchi

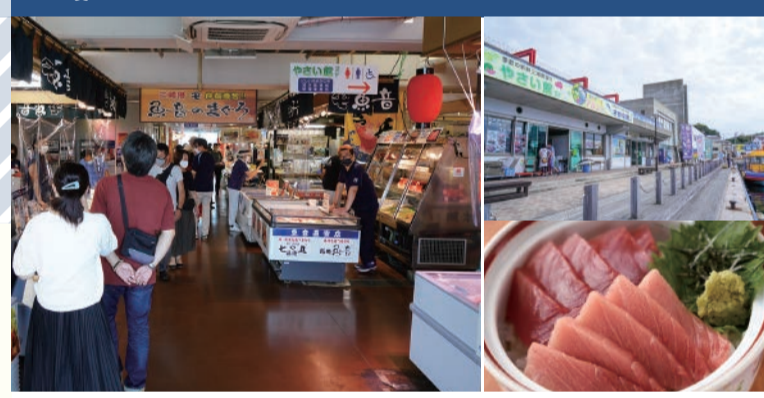
馬の背洞門

12 Misakiguchi Sta. Hasse Aburatsubo Misakishitamachi Jogashima

三崎下町・城ヶ島の散策

こんなコースで「きままに散歩」はいかが?

マグロ料理店が多数ある三崎下町で食を満喫し、自然豊かな城ヶ島で自然とのふれあいを感じるコースです。(約4.2km 約1時間30分) ※バスの待ち時間・乗車時間を除く



Kimamani おすすめ SPOT! 産直センター うらりマルシェ

1階の「さかな館」では、マグロや地魚をはじめ水産加工品、惣菜など、2階の「やさい館」は農産物などを購入できます。

三浦市三崎5-3-1 年中無休
さかな館9:00(日曜7:00)-17:00/やさい館10:00(土曜・休日9:00)-17:00

Kimamani おすすめ SPOT! ユネスコ文化遺産と昭和の文化に触れる チャッキラコ・三崎昭和館

古民家を改装した「三崎昭和館」では、三崎下町の伝統芸能「チャッキラコ」の資料や三崎の昭和の暮らしを展示。豊漁・豊作や商売繁盛を祈願し、少女たちが踊りを奉納する様子をビデオで見られます。

三浦市三崎2-11-3 10:00~16:00 困平日

Kimamani おすすめ SPOT! 水中観光船 「にじいろさかな号」

手軽に海中散歩が楽しめる半潜水式の観光船です。

三浦市三崎5-3-1 大人1,500円/小人700円/未就学児(1才以上)200円

問合せはいつでも (株)三浦海業公社 ☎046-881-6721



初声

海辺の静かな里みちを巡る

こんなコースで「きままに散歩」はいかが？
三崎口駅を起点と終着に、夏に賑わう砂浜と緑豊かな畑等各々の季節に歩いて楽しめる海辺の里みちコースです。(約5.6km 約1時間30分)

スタート!

三崎口駅 (0.3km(5分))

三戸入口 (0.3km(5分))

三戸の里道 (1.2km(20分))

1 旧長谷川家住宅 (0.2km(2分))
令和元年に国登録有形文化財(建物)登録。利用は要予約。
<https://hasegawake.com>

2 天神丸・サンコロ石 (0.1km(1分))
小田原〜伊豆半島の石丁場から切り出された江戸城用の石材が、運搬途中で海中に没し海岸に流れ着いたもの。

3 福泉寺 (0.5km(7分))

4 黒崎の鼻 (1.0km(20分))

上諏訪社 (0.3km(4分))

三崎口駅 (2.0km(30分))



おすすめ SPOT! 三浦半島の南端部に残された「奇跡の森」
小網代の森

三浦半島の先端にある、相模湾に面した約70haの森です。森の中央にある谷に沿って流れる「浦の川」の集水域として、森林、湿地、干潟及び海までが連続して残されている、関東地方で唯一の自然環境と言われています。

森、川、海のつながりが必要なアカテガニをはじめとして、希少種を含む多くの生き物たちが、多様な生態系を形成しています。

森の中心にある散策路を通して、森林から干潟へと続く自然の移り変わりをお楽しみください。

京急線三崎口駅から徒歩約30分/京急線三崎口駅2番バス「引橋」下車約5分

油壺

三浦一族終焉の地と磯浜巡り

こんなコースで「きままに散歩」はいかが？
戦国期の三浦一族終焉の地と小網代湾・油壺温泉周辺の自然を巡り、歴史と自然を感じるコースです。(約3.5km 約1時間)

スタート!

三崎口駅 (1番乗り場)油壺行き

小網代バス停下車

1 白髭神社 (0.6km(10分))
小網代地区の奥に鎮座する神社で、白髭大明神(中筒男命)ほか3柱の祭神が祀られています。叩くと金属音のする鳴石(カンカン石)があります。

2 油壺温泉 (1.5km(20分))
小網代湾一望の絶景露天風呂。療養泉としても人気です。

3 三浦道寸の供養塔 (0.2km(3分))

4 荒井浜 (0.6km(15分))
相模湾を見渡せる風光明媚な海岸。毎年5月の最終日曜日に三浦一族を偲び、「道寸祭り(供養祭、笠懸)」が開催されています。

5 胴網海岸 (0.1km(2分))
「油壺温泉」の北に位置する海岸。浜へと降りる坂の木立の中に「三浦道寸の供養塔」が佇んでいます。

